

繪製世界

IMAGINING
THE WORLD

故宮文物藝術中的
科學與科技
Science and Technology
in the Art of NPM

姓名：
今天是： 年 月 日

過去人類看到的世界，跟今天我們看到的世界，有什麼不一樣呢？在照相術還不發達的時候，人們只能把看到的事物和所思所想畫下來或寫下來，對於沒有見過的主題也運用自己的想像力繪製，因而也產生了許多與我們今天認知截然不同的景觀。



Q1: 郎世寧的畫作為後世留下了許多美麗生態，玩玩「郎世寧的花鳥走獸」裝置，你最喜歡哪一個郎世寧的作品呢？請試著畫下來。

我的觀察與描繪

我的回答：_____

我的觀察與描繪

Q2: 《海錯圖》及《海怪圖記》中，有清代畫家對海洋生物的想像與紀實，在展場看看複製畫並對照展出的化石標本畫畫看。

Q3: 在夏荷互動裝置旁的造景魚缸中，可以看見幾隻小錦鯉與機械魚悠游其中，請問在〈太液荷風〉複製畫裡，你還看見了什麼生物呢？

我的回答：_____



繪製世界

IMAGINING
THE WORLD

在科學、技術越來越發達以後，人們漸漸開始發展較有實用意義繪圖。在「繪製世界」特展中，我們可以從故宮文物裡看見各種類型的繪製。配合標本與模型，一起看看清代文獻中描繪的世界。

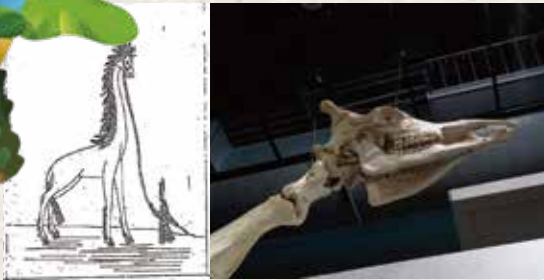
Q4:雖然清朝政府對於發展海上航運並沒有明顯的野心，但為了保護沿海的臣民不受海盜侵擾，使用了哪一種船隻？

我的回答：_____



Q5:《坤輿圖說》是為了解說《坤輿全圖》所作，左圖的骨骼標本是什麼動物？牠在《坤輿圖說》裡叫什麼呢？

我的回答：_____



Q6:體驗過「南懷仁的坤輿世界AR」之後，你對哪些動物印象深刻呢？試著參考圖說和標本，畫下來吧！

我的回答：_____

我的觀察與描繪

Q7:清雍正《臺灣圖附澎湖群島圖》中，參考臺灣立體模型，你能找到你的家嗎？試著模仿古地圖的白描線條畫出來。

我的回答：_____

我的觀察與描繪



-古地圖上的大雞籠山推測就是今天的基隆山，記得索取介紹摺頁，在展場門口蓋下紀念章。