

# 國立海洋科技博物館籌備處

## 海洋科學與科技建築新建工程八斗街人工平台景觀工程

### 補充說明(一)

注意：請按規定於「投標單」內註明收悉本補充說明(一)，如未填列且未能於開標現場補註者，則投標單視為無效。

海洋科學與科技建築新建工程 八斗街人工平台景觀工程		
目		錄
項次	修 訂 招 標 文 件 名 稱	頁次
A	廠商問題答覆表	A1
B	「施工規範」修正	B1
C	「設計圖說」修正	C1-C3

備註：補充橫(縱)向止震  
措施及橫豎剪力筋等鋼筋。

國立海洋科技博物館籌備處

中 華 民 國 101 年 11 月 7 日

## A.廠商問題答覆表

項次	廠 商 問 題	答 覆 說 明
一	本案工程預算約 2000 餘萬，乙級營造，是否為限制競爭？	有關投標須知第六十四條投標廠商之基本資格，因丙級營造未被強制要求聘請專業技師，本案工程包含預力系統，考量工程具技術性，需由聘請專業技師之乙級營造以上承攬。

## B. 「施工規範」修正

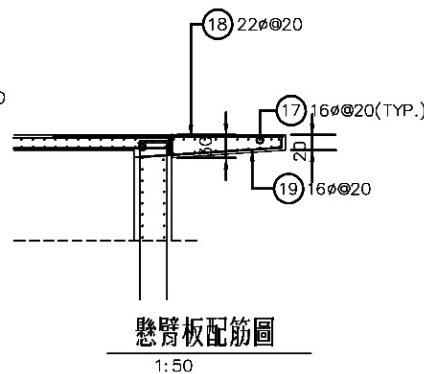
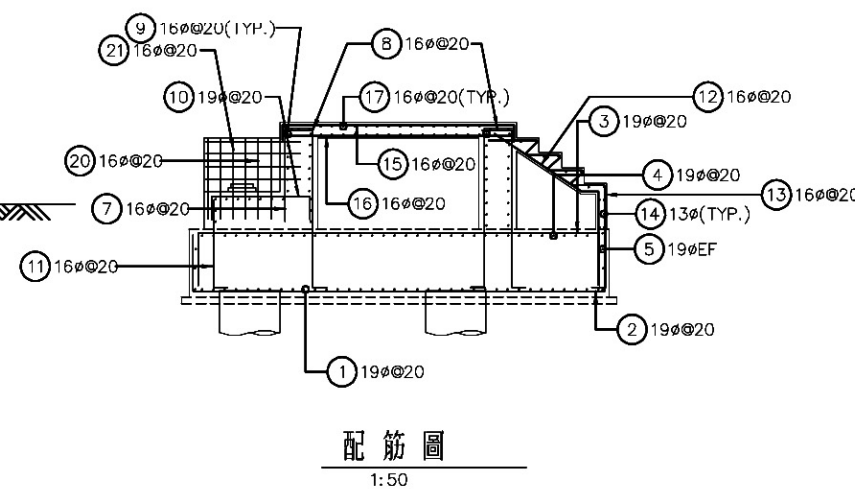
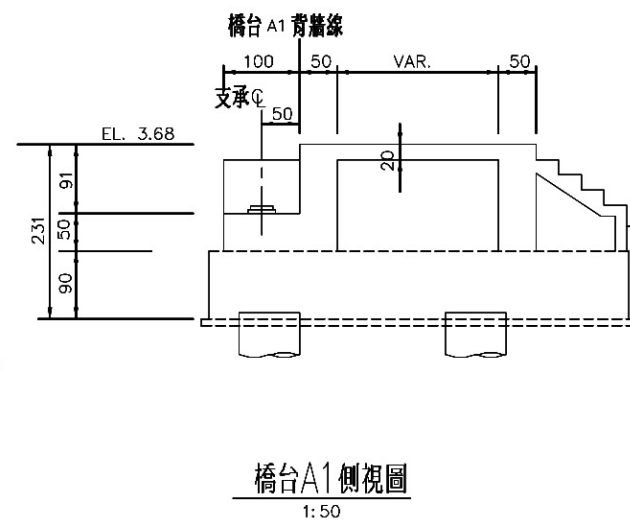
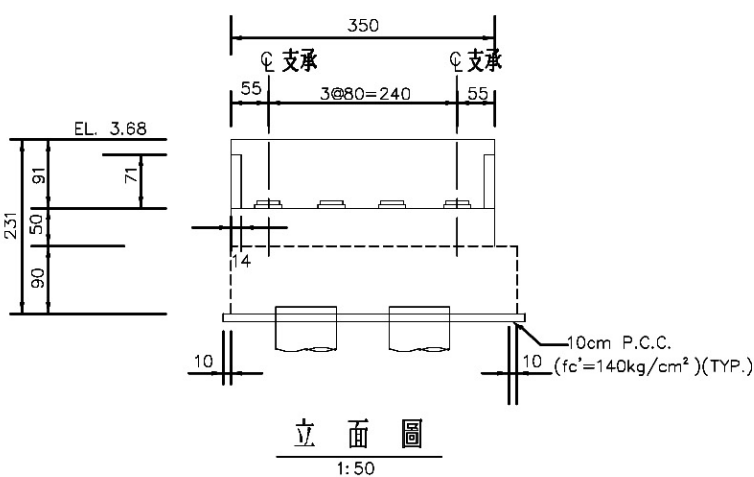
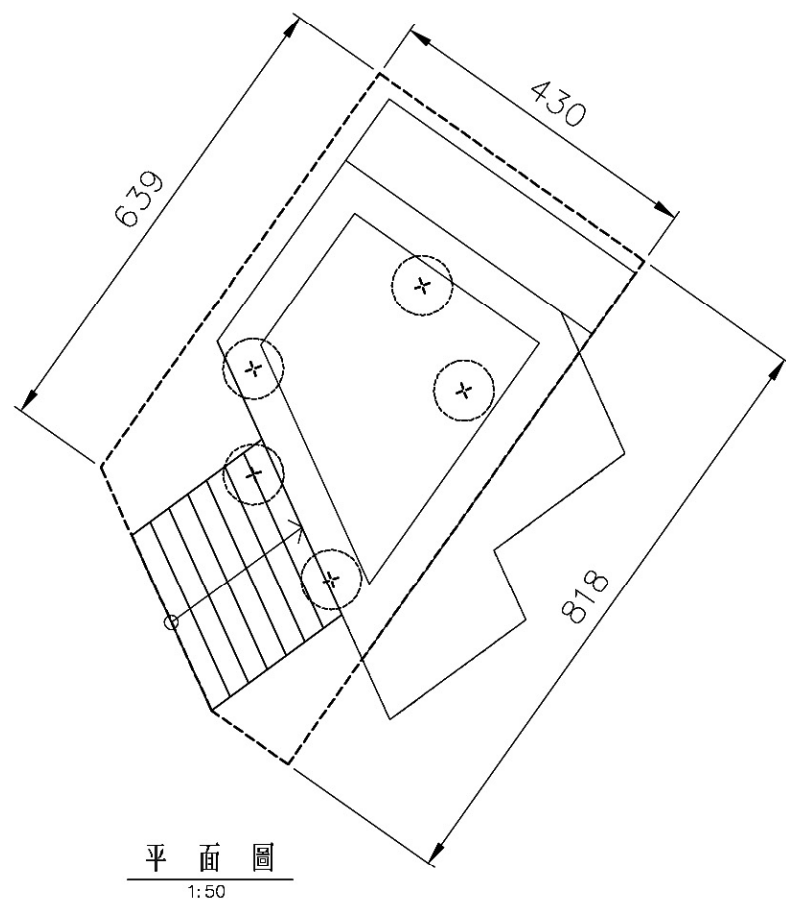
### 施工規範 第 03231 章 預力鋼腱及端錨

#### 4. 計量與計價

##### 4.2.1

原：「預力鋼腱」、「預力鋼腱（外置鋼腱）」依契約詳細價目表所列工作項目之單價計價，其單價已包含預力鋼絞線、預力端錨、預力續接器、套管、間隔器、套管接頭處理、施預力、灌漿、錨碇設備、損耗等所需一切材料、人工、機具設備等費用。

修正：「12.7mm  $\phi$  預力鋼腱」、「預力鋼腱（外置鋼腱）」依契約詳細價目表所列工作項目之單價計價，其單價已包含預力鋼絞線、預力端錨、預力續接器、套管、間隔器、套管接頭處理、施後拉式預力、灌漿、錨碇設備、損耗等所需一切材料、人工、機具設備等費用



橋台鋼筋表

編號	直徑 (mm)	單位重 (kg/m)	備註	鋼筋示意圖
①	19	2.250		80 ① 80 719 (平均) 22 140 22
②	19	2.250		80 ② 80 22 130
③	19	2.250		80 ③ 80 719 (平均) 80 135 25 125
④	19	2.250		80 ④ 80 420 (平均) 80 135 25 125
⑤	19	2.250		80 ⑤ 80 420 (平均) 80 135 25 125
⑥	19	2.250		80 ⑥ 80 420 (平均) 80 135 25 125
⑦	16	1.560		80 ⑦ 80 420 (平均) 80 135 25 125
⑧	16	1.560		80 ⑧ 80 420 (平均) 80 135 25 125
⑨	16	1.560		80 ⑨ 80 420 (平均) 80 135 25 125
⑩	16	1.560		80 ⑩ 80 420 (平均) 80 135 25 125
⑪	16	1.560		80 ⑪ 80 420 (平均) 80 135 25 125
⑫	16	1.560		80 ⑫ 80 420 (平均) 80 135 25 125
⑬	16	1.560		80 ⑬ 80 420 (平均) 80 135 25 125
⑭	13	0.994		80 ⑭ 80 420 (平均) 80 135 25 125
⑮	16	1.560		80 ⑮ 80 420 (平均) 80 135 25 125
⑯	16	1.560		80 ⑯ 80 420 (平均) 80 135 25 125
⑰	16	1.560		80 ⑰ 80 420 (平均) 80 135 25 125
⑱	16	1.560		80 ⑱ 80 420 (平均) 80 135 25 125
⑲	16	1.560		80 ⑲ 80 420 (平均) 80 135 25 125
⑳	22	3.040		80 ⑳ 80 420 (平均) 80 135 25 125
㉑	16	1.560		80 ㉑ 80 420 (平均) 80 135 25 125

橋台A1詳圖  
S:1/50(A1) 1/100(A3)

國立海洋科技博物館籌備處

宗邁建築師事務所  
Fei & Cheng Associates  
竹間聯合建築師事務所  
Cheng Architects & Associates

仲觀聯合建築師事務所  
仲觀設計顧問有限公司  
J.M.Lin Architect/  
The Observer Design Group

繪圖: 校核: 設計: 覆核: 核准:

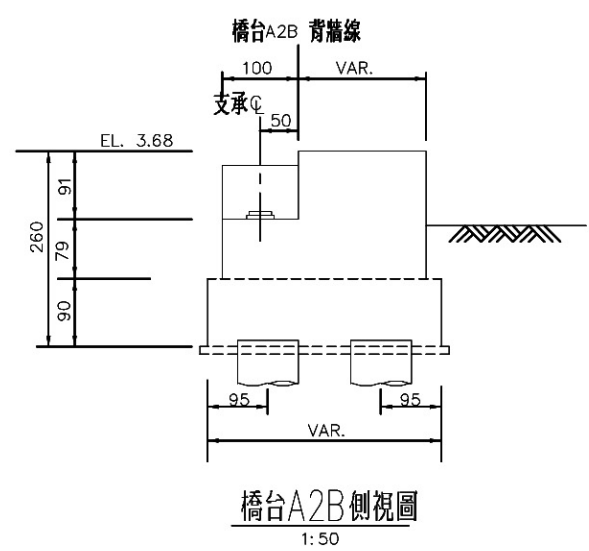
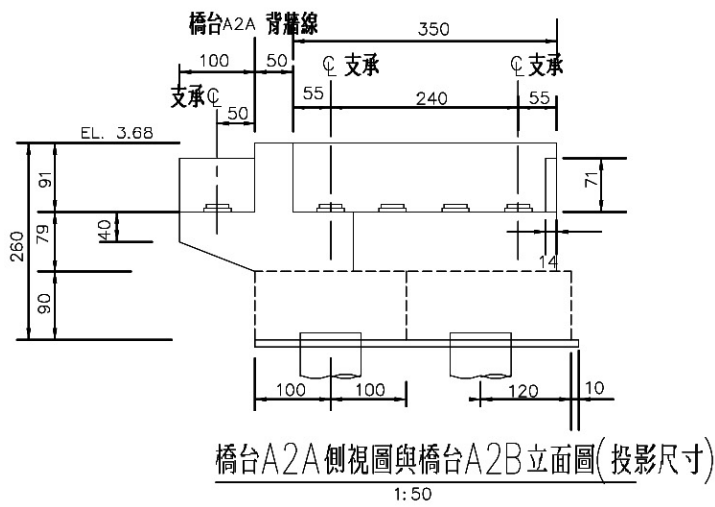
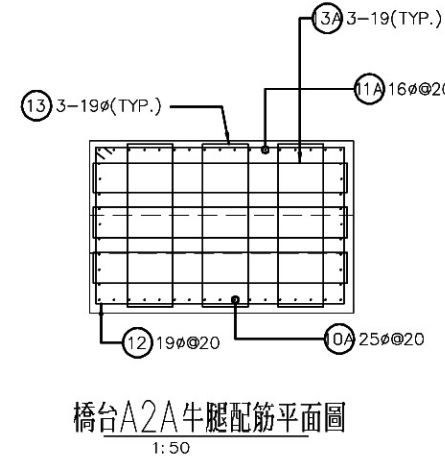
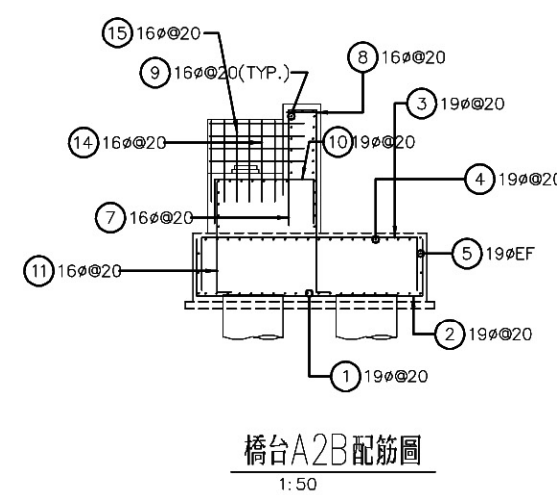
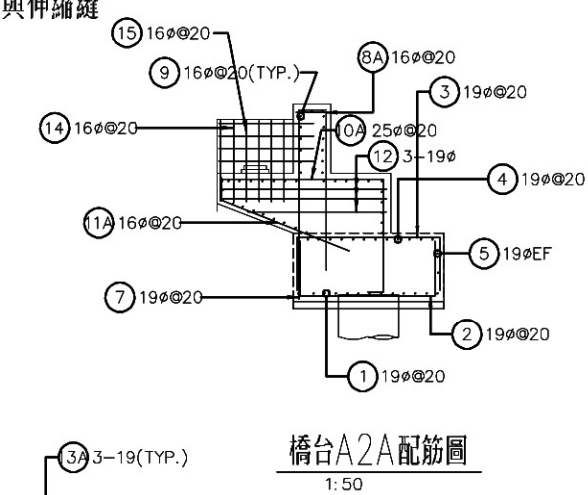
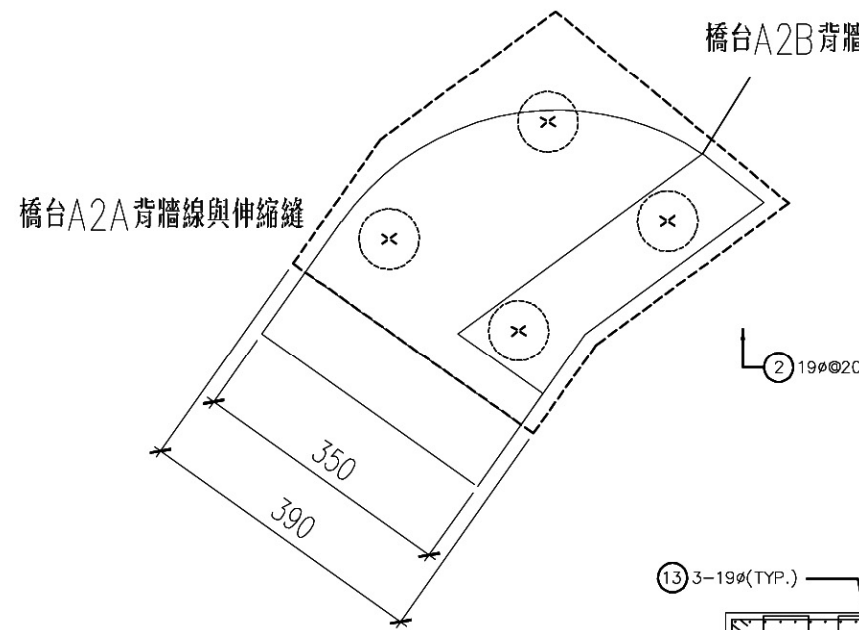
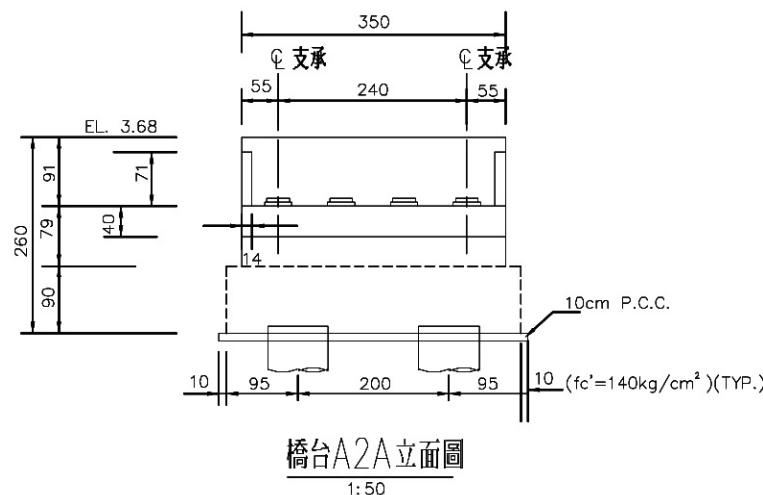


案名  
海洋科學與科技建築新建工程  
八斗街人工平台景觀工程

日期  
10/16/2012  
比例  
0  
張數  
工程圖號  
C101-02-06

圖名  
橋台A1詳圖

圖號  
S2-01



橋台鋼筋表

編號	直徑 (mm)	單位重 (kg/m)	鋼筋示意圖	
①	19	2.250	80	80
②	19	2.250	440 (平均)	250
③	19	2.250	80	80
④	19	2.250	390 (平均)	105
⑤	19	2.250	80	80
⑥	19	2.250	440 (平均)	250
⑦	19	2.250	80	80
⑧	16	1.560	26	26
⑨	16	1.560	390 (平均)	105
⑩	16	1.560	26	26
⑪	16	1.560	440 (平均)	250
⑧A	16	1.560	15	15
⑩A	25	3.980	340	var
⑪A	16	1.560	var	var
⑫	19	2.250	15	15
⑬	19	2.250	var	var
⑭	16	1.560	125	8
⑮	16	1.560	96	96

C2

1 橋台A2詳圖  
S:1/50 (A1) 1/100 (A3)

國立海洋科技博物館籌備處

宗邁建築師事務所  
Fei & Cheng Associates  
仲觀聯合建築師事務所  
仲觀設計顧問有限公司  
竹間聯合建築師事務所  
J.M.Lin Architect/  
Cheng Architects & Associates  
The Observer Design Group

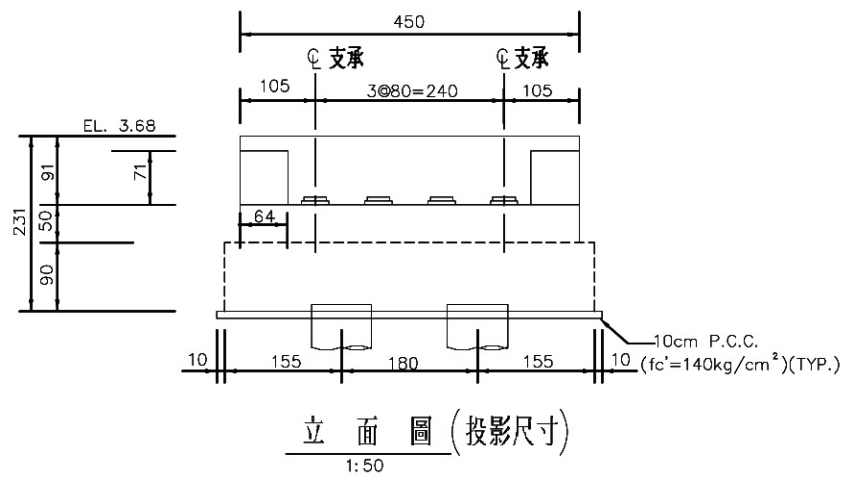
繪圖：\_\_\_\_\_  
設計：\_\_\_\_\_  
校核：\_\_\_\_\_  
複核：\_\_\_\_\_  
核准：\_\_\_\_\_



案名  
海洋科學與科技建築新建工程  
八斗街人工平台景觀工程

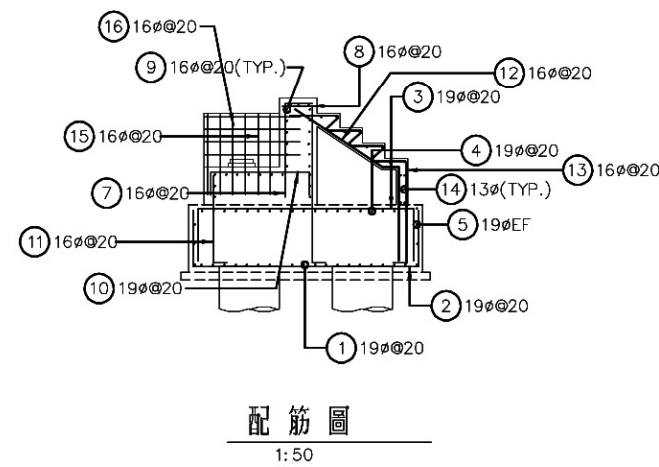
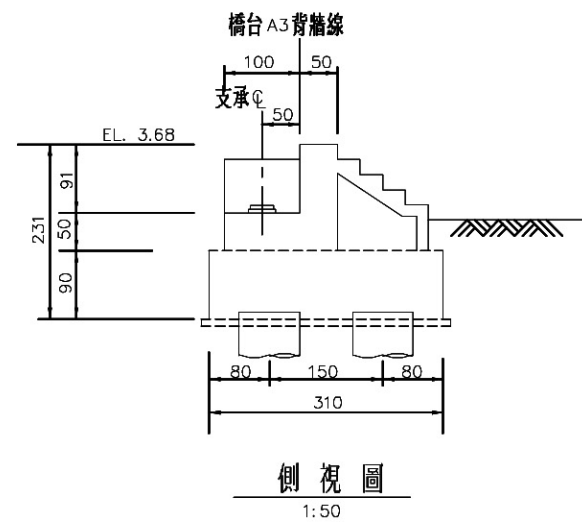
日期  
10/16/2012  
比例  
0  
張號  
C101-02-06

圖名  
橋台A2詳圖  
圖號  
S2-02



橋台鋼筋表

編號	直徑 (mm)	單位重 (kg/m)	備註	鋼筋示意圖
①	19	2.250		80 ① 80 22 ⑨ 440
②	19	2.250		80 ② 80 22 140 22 ⑩ 130
③	19	2.250		80 ③ 80 22 ⑪ 135 25 125
④	19	2.250		80 ④ 80 26 ⑫ 300 26 ⑬ 480 26 ⑭ 130 42 18 ⑮ 440 42 220 42 ⑯ 125 58 96
⑤	19	2.250		
⑥	19	2.250		
⑦	16	1.560		
⑧	16	1.560		
⑨	16	1.560		
⑩	16	1.560		
⑪	16	1.560		
⑫	16	1.560		
⑬	16	1.560		
⑭	13	0.994		
⑮	16	1.560		
⑯	16	1.560		



橋台A3詳圖  
S:1/50 (A1) 1/100(A3)

C3

國立海洋科技博物館籌備處

宗邁建築師事務所  
Fei & Cheng Associates  
竹間聯合建築師事務所  
Cheng Architects & Associates  
仲觀聯合建築師事務所  
仲觀設計顧問有限公司  
J.M.Lin Architect/  
The Observer Design Group

繪圖：\_\_\_\_\_  
設計：\_\_\_\_\_  
校核：\_\_\_\_\_  
覆核：\_\_\_\_\_  
核准：\_\_\_\_\_



案名  
海洋科學與科技建築新建工程  
八斗街人工平台景觀工程

日期  
10/16/2012  
比例  
0  
張號  
工程編號  
C101-02-06

圖名  
橋台A3詳圖

圖號  
S2-03